

Entwicklung des KQL und des Stadtteils Lohberg

Kreativ.Quartier Lohberg

1. Fertigstellung und Eröffnung Platz der Vielfalt
2. Bürgerbefragung / Vertiefung IHK
3. Konkretisierung des Energiekonzeptes für den Stadtteil Lohberg (Innovation City)
4. Energiekonzept Zechengelände
5. Grüne Infrastruktur
6. Kindertagesstätte auf dem Zechengelände
7. Vermarktung Wohncluster
8. Vermarktung Zentral- und Gewerbecluster
9. Verstetigung Kunst

Kreativ.Quartier Lohberg



1. Fertigstellung und Eröffnung Platz der Vielfalt

- alle Abschnitte des Lohberg Corsos und somit der öffentlichen Flächen auf dem Zechengelände sind fertiggestellt
- Festakt zur Eröffnung des Platzes für Juni/Juli 2016 geplant
- Enthüllung des ersten Straßenschildes im KQL mit türkischer Übersetzung
- Präsentation einer Schautafel zum Beteiligungsprozess Straßennamen

Kreativ.Quartier Lohberg

- Wie empfinden sie die Angebote im Stadtteil? (Einkaufen, Gesundheit, Bank, Sport, Bildung)

--	-	+	++
----	---	---	----

- Wie empfinden sie die Verbindungen in die Innenstadt?

--	-	+	++
----	---	---	----

- Wie oft in der Woche verlassen sie Lohberg?

Einmal wöchentlich

Zweimal wöchentlich

Täglich

Nie

- Für welchen Zweck?

Arbeit

Einkaufen

Freunde

Kultur

Andere

2. Bürgerbefragung / Vertiefung IHK

- Veränderte Rahmenbedingungen, z.B. Erhalt der Grundschule sowie Bau der Kindertagesstätte
- Vertiefung Integriertes Handlungskonzept (IHK) für kommende Förderperiode notwendig
- Durchführung einer Bürgerbefragung im Mai 2016 durch deutsche und türkische Studenten
- Fragen zur Lebensqualität im Stadtteil, Vor- und Nachteilen sowie Verbesserungsmöglichkeiten
- derzeit Auswertung der Ergebnisse
- öffentliche Präsentation im Sommer geplant

Kreativ.Quartier Lohberg

- Lohberg'deki imkanların yeterli olduğunu düşünüyor musunuz (alışveriş, sağlık, banka, posta, spor, vs.)?

--	-	+	++
----	---	---	----

- Lohberg ve Dinslaken arasında kolaylıkla gidip gelebiliyor musunuz?

--	-	+	++
----	---	---	----

- Haftada kaç kere Lohberg dışına çıkıyorsunuz?

Haftada bir

Haftada iki

Her gün

Hiçbir zaman

- Hangi amaçla Lohberg dışına çıkıyorsunuz?

İş

Alışveriş

Arkadaşlarla buluşma

Kültürel faaliyetler

Diğer

2. Bürgerbefragung / Vertiefung IHK

- Veränderte Rahmenbedingungen, z.B. Erhalt der Grundschule sowie Bau der Kindertagesstätte
- Vertiefung Integriertes Handlungskonzept (IHK) für kommende Förderperiode notwendig
- Durchführung einer Bürgerbefragung im Mai 2016 durch deutsche und türkische Studenten
- Fragen zur Lebensqualität im Stadtteil, Vor- und Nachteilen sowie Verbesserungsmöglichkeiten
- derzeit Auswertung der Ergebnisse
- öffentliche Präsentation im Sommer geplant

Kreativ.Quartier Lohberg



3. Konkretisierung des Energiekonzeptes für den Stadtteil Lohberg (Innovation City)
 - Konkretisierung wird Teil des Energiekonzeptes für den gesamten Stadtteil
 - Beauftragung der Innovation City Management GmbH im Herbst 2015
 - zunächst Datenanalyse, dann Einladung an alle privaten Eigentümer zur energetischen Analyse ihres Gebäudes
 - 44 positive Rückmeldungen, 5 repräsentative Gebäudetypen davon ausgewählt
 - Präsentation der Ergebnisse als Debattenort im September 2016 geplant
 - Konzept für die Aktivierung der Eigentümer wird bis dahin erarbeitet

Kreativ.Quartier Lohberg



4. Energiekonzept Zechengelände

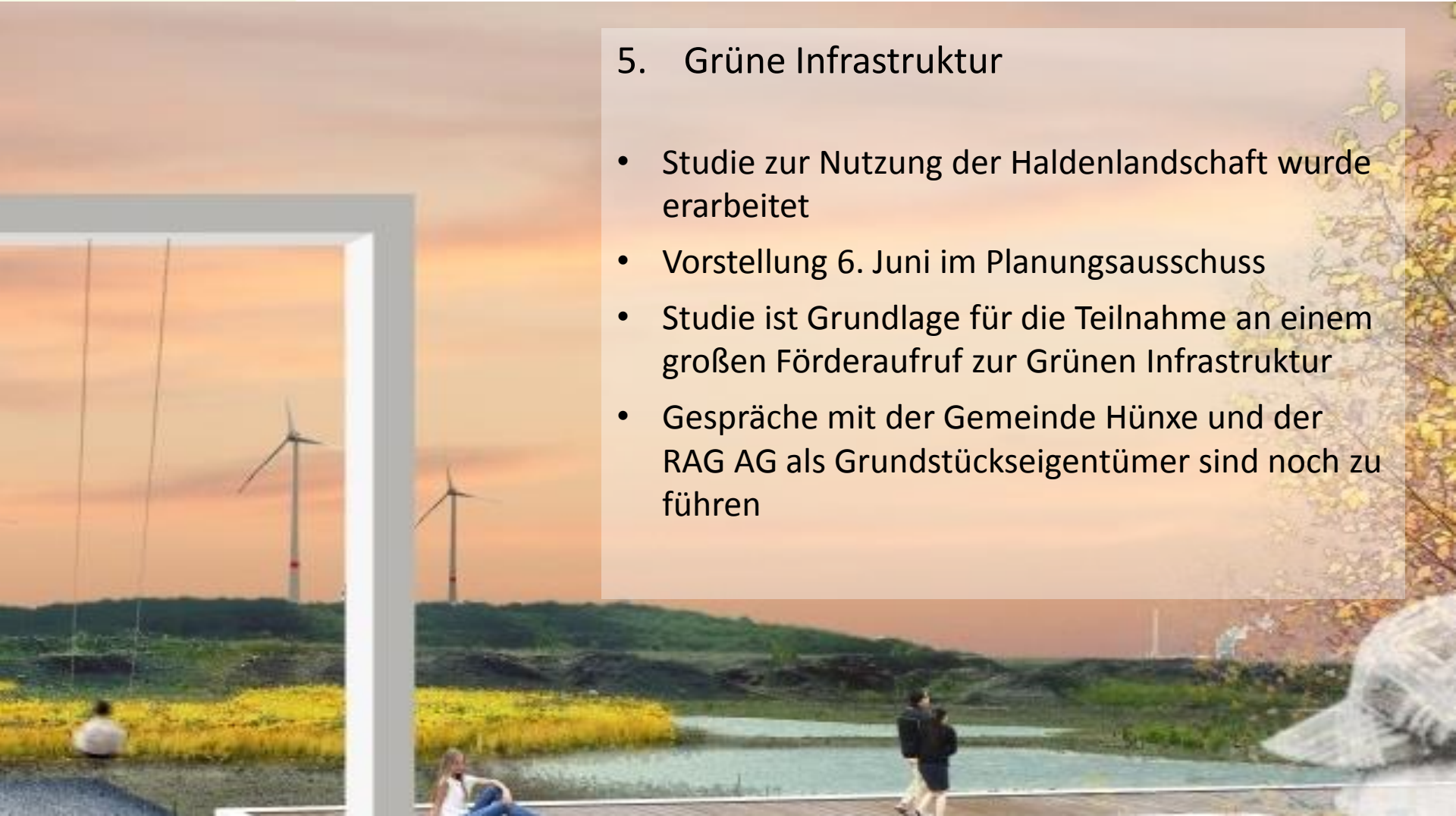
- Windenergieanlage auf der Halde Lohberg Nord am 22. April offiziell eröffnet
- Anlage ist wichtiger und weithin sichtbarer Teil des Energiekonzeptes
- Installation von großflächigen Photovoltaikanlagen auf gesamter Dachfläche der Kohlenmischhalle zur klimaneutralen Stromerzeugung zeitnah geplant



Kreativ.Quartier Lohberg

5. Grüne Infrastruktur

- Studie zur Nutzung der Haldenlandschaft wurde erarbeitet
- Vorstellung 6. Juni im Planungsausschuss
- Studie ist Grundlage für die Teilnahme an einem großen Förderaufruf zur Grünen Infrastruktur
- Gespräche mit der Gemeinde Hünxe und der RAG AG als Grundstückseigentümer sind noch zu führen

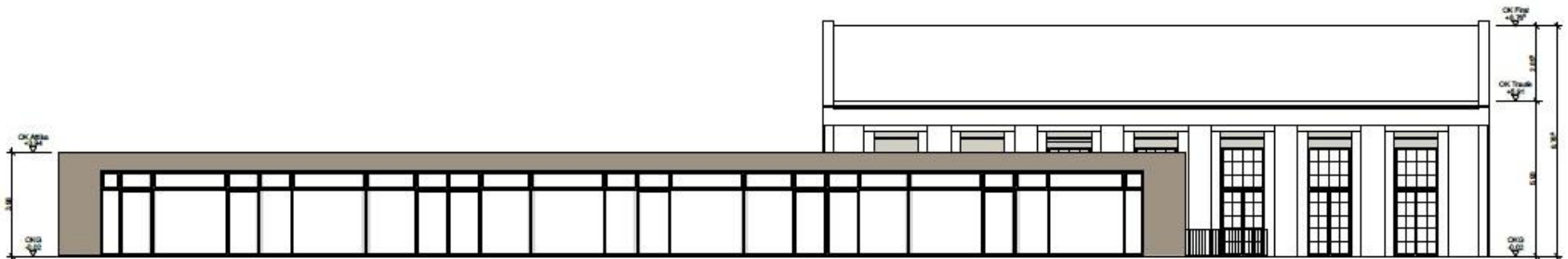


Kreativ.Quartier Lohberg



6. Kindertagesstätte auf dem Zechengelände

- Kombination aus Neubau und Nachnutzung der Heizzentrale im Zentralcluster
- die Verhandlungen zwischen der Stadt und der RAG MI bezüglich des Kaufs des Grundstücks mit der Heizzentrale stehen kurz vor dem Abschluss



Kreativ.Quartier Lohberg



7. Vermarktung Wohncluster

- Vermarktung des Wohnclusters durch die RAG MI gemeinsam mit der Stadtentwicklung und der Bauordnung läuft gut
- Erwerb ganzer Baufelder von der Firma Traumhaus – die Realisierung von 40 WE als Doppel- und Reihenhäuser steht aktuell an
- Fortgeschrittene Verhandlungen mit weiteren Investoren für die Gebäuderiegel entlang der Hünxer Straße und des Bergparks
- zudem Vertragsabschlüsse mit einzelnen Bauherren

Kreativ.Quartier Lohberg



8. Vermarktung Zentral- und Gewerbecluster

- zurzeit vielversprechende Gespräche mit Investoren für das Zentralcluster geführt
- Interesse sowohl für Neubauten als auch für denkmalgeschützte Bestandsgebäude wie das Zentralmaschinenhaus, Fördermaschinenhäuser, die alte Verwaltung mit Lohn- und Lichthalle sowie das Kopfgebäude der Zentralwerkstatt
- zusätzliche Belebung des KQL durch einzelne Veranstaltungen in der Zentralwerkstatt, die über die Freilicht-AG organisiert werden

Kreativ.Quartier Lohberg



9. Verstetigung Kunst

- Verstetigung der Kunstprojekte im Bergpark
- Durchführung eines jeweils eigenen Programms der beiden partizipativen Projekte Parkwerk und Kraftwerk
- Parkwerk hat ca. 40.000 € Fördermittel akquiriert für Qualifizierung Mitglieder und wirtschaftliche Selbstständigkeit
- Kraftwerk widmet sich verstärkt den Themen Energie und Nachhaltigkeit. Für Anschauungszwecke hat die Stadt eine „Energiekiste“ zur Verfügung gestellt

Vielen Dank
für Ihre
Aufmerksamkeit